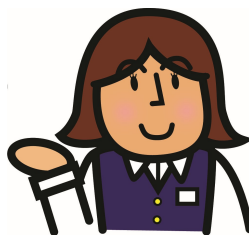


子育て家庭の

育児支援



子育て中の方で育児の手助けが必要な方（依頼会員）を対象に、お手伝いしたい人（支援会員）が輕易で短期的、補助的なサポートを行う組織です。地域の有償ボランティア活動です。

＊ご注意＊

- ・依頼は、定期的な依頼、不定期の依頼があります。不定期依頼はその都度センターに連絡しましょう。
- ・支援会員さんはベビーシッター、保育士やヘルパーさんのような専門の資格を持った方ではありません。
- ・依頼内容が大きく変わるときはセンターにご連絡ください。
- ・家事支援を受けながら同時に育児支援を受けることはできません。時間をずらして行います。

送迎

保育園、幼稚園等への 送り迎え

- ・依頼会員に代わりお子さんを送り届けたり、迎えに行ったりします。
- ・お稽古ごと等への送迎

【出来ない事】

- 自転車にお子さんを乗せて送迎

保育

お子さんを預かる

- ・保護者の外出時の預かり
- ・学校の放課後、保育施設や学校が休みの時の預かり
- ・保護者がリフレッシュしたいときの預かり
- ・依頼会員宅での見守り

【出来ない事】

- 宿泊を伴う支援
- 発熱時等病気のお子さんの支援
- 病院の受診



子育て中のお父さん
お母さんの手不足を
補います