

図3.5 富山県内の活断層と地すべり危険箇所分布図
野崎ほか (2007) をカラー化し、本書の事例位置・番号を追加

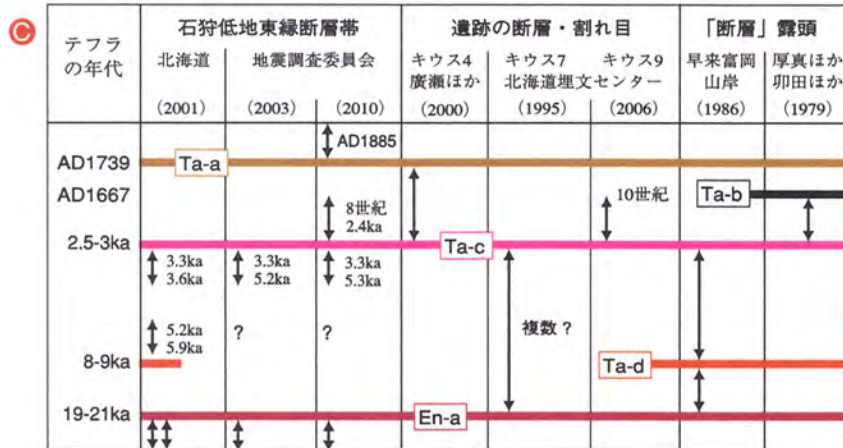


図4.47 活断層の活動イベントと正断層群の形成時期 廣瀬ほか (2000) に加筆訂正
テフラの年代は町田・新井 (2003) による。

文章表記上の誤り

- 164ページの図4.38のキャプション
(誤) すべり面続いている
(正) すべり面 (矢印) まで続いている
- 171ページの図4.47中の誤り
(誤) Ta-bの年代 AD1739
(正) Ta-bの年代 AD1667
- 同図中の下から2番目のラインの記号
(誤) Ta-b
(正) Ta-d
- 209ページの図番号の誤り
(誤) 図6.2
(正) 図6.3
- 238ページ (文献) 上から13番目
(誤) Nozakl
(正) Nozaki

図版制作上の誤り

- A 76ページの図3.5
→ 茂住祐延断層「B」の位置を誤記。
→ 嘉例沢の事例番号の誤記。
(誤) 3-17 (正) 3.18
- B 144ページの図4.11
→ 後出の図4.12~4.14のキャプションに示す撮影位置 (①②③) の脱落。
- C 171ページの図4.47
→ 図中に示す4本のラインの配色誤り。
→ 「断層」露頭の調査年の誤り。
(誤) (1995) (正) (1986)
(誤) (2006) (正) (1979)
- D 196ページの図5.20
→ 逆断層を示す6本の矢印の脱落。

4枚の図版は全て本文中の大きさと同じです。誠にお手数ですが、切り取られて貼付をお願い致します。

近未来社

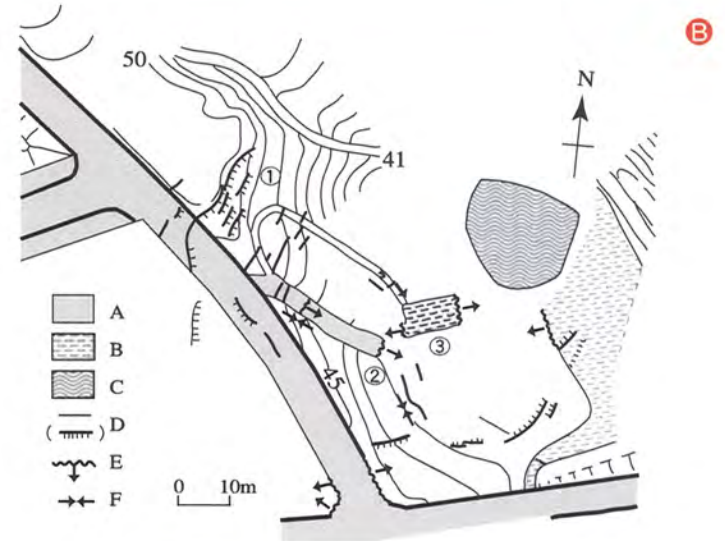


図4.11 高塚公園の地表変状集中領域 横山・菊山 (1998)

A: アスファルトおよびコンクリート舗装, B: 煉瓦敷き, C: 池, D: 開口クラック (括弧内: 段差をもつ場合で、毛羽側が下がっている), E: 乗り上げや押し被せ、転倒など圧縮を示す構造と移動方向 (矢印方向), F: 圧縮リッジ, 数字: 標高 (m)

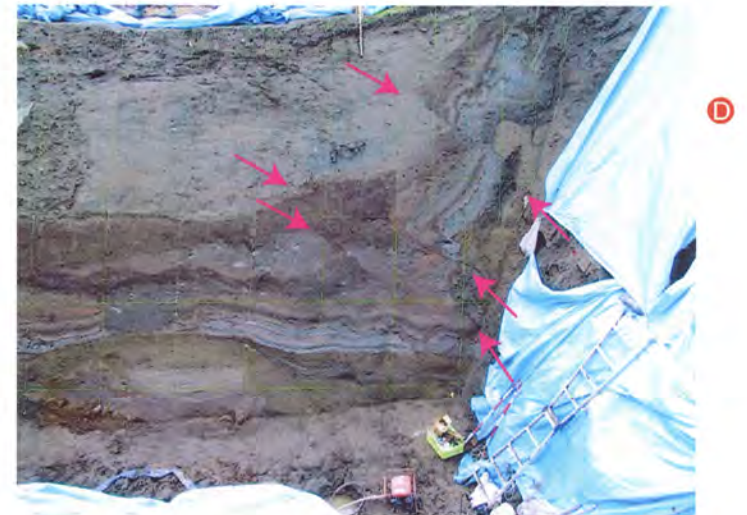


図5.20 洞爺湖温泉町立泉寺トレンチ北立面
矢印が逆断層. グリッドは1m (一部50cm)